

LYCÉE FRANÇAIS DE BARCELONE

**Réforme du lycée et du
Baccalauréat**

Voies générale et
technologique

LFB
aefe



Rappel : un changement de culture Choix de l'élève - gage de réussite

- La valorisation de profils diversifiés et plus autonomes:
aujourd'hui, c'est la structure du lycée qui s'adapte au parcours
choisi par l'élève et non l'inverse, en lien avec le *processus*
dynamique d'orientation :
- Au cours de la classe de 2^e le projet de l'élève s'élabore, ce
projet s'affermi au cours de la classe de 1^e, il aboutit en classe
terminale.
- Choix et suivi de 3 EdS ➤ approfondissement de 2 EdS
(Parcoursup et choix de formation supérieure)

ENSEIGNEMENTS COMMUNS

FRANÇAIS en 1ère

PHILOSOPHIE en Terminale

HISTOIRE - GÉOGRAPHIE

ENSEIGNEMENT MORAL ET CIVIQUE

LANGUE VIVANTE A (Anglais - Espagnol)

LANGUE VIVANTE B (Anglais - Espagnol -
Catalan)

ÉDUCATION PHYSIQUE ET SPORTIVE

ENSEIGNEMENT SCIENTIFIQUE

ENSEIGNEMENTS OPTIONNELS

DÈS LA PREMIÈRE

Un enseignement en
Première

LANGUE VIVANTE C
Anglais, Espagnol, Catalan

ARTS PLASTIQUES,
THÉÂTRE

LATIN

EN TERMINALE UNIQUEMENT

Deux enseignements possibles en
Terminale

MATHÉMATIQUES
EXPERTES

*Élèves ayant choisi la spécialité
Mathématiques en Terminale*

MATHÉMATIQUES
COMPLÉMENTAIRES

*Élèves n'ayant pas choisi la spécialité
Mathématiques en Terminale*

DROIT ET GRANDS ENJEUX
DU MONDE CONTEMPORAIN

Durée 3h.

Enseignements Communs + Optionnels

Langues A B C

- **Programme français. Les mêmes pour ABC**
- **Langue A: Niveau B1-B2 du Cadre européen (CECRL)**
- **Langue B et C: Niveau A2-B1 du Cadre européen (CECRL)**
- **Évaluation:**
 - ✓ **Bulletins (A, B, C)**
 - ✓ **Epreuves communes Première et Terminale (A, B coef.**
- **Épreuves communes d'une banque de données⁵⁾**

ENSEIGNEMENTS COMMUNS

FRANÇAIS en 1ère
PHILOSOPHIE en terminale
MATHÉMATIQUES
HISTOIRE - GÉOGRAPHIE
ENSEIGNEMENT MORAL ET CIVIQUE
LANGUE VIVANTE A ET B
ÉDUCATION PHYSIQUE ET SPORTIVE

ENSEIGNEMENTS OPTIONNELS

ARTS PLASTIQUES ou
THÉÂTRE

ENSEIGNEMENTS DE SPÉCIALITÉ

EN PREMIÈRE : 3 SPÉCIALITÉS

SCIENCES DE GESTION ET NUMÉRIQUE
MANAGEMENT
DROIT ET ECONOMIE

EN TERMINALE : 2 SPÉCIALITÉS

MANAGEMENT AVEC 1 ENSEIGNEMENT
SPECIFIQUE : MERCATIQUE

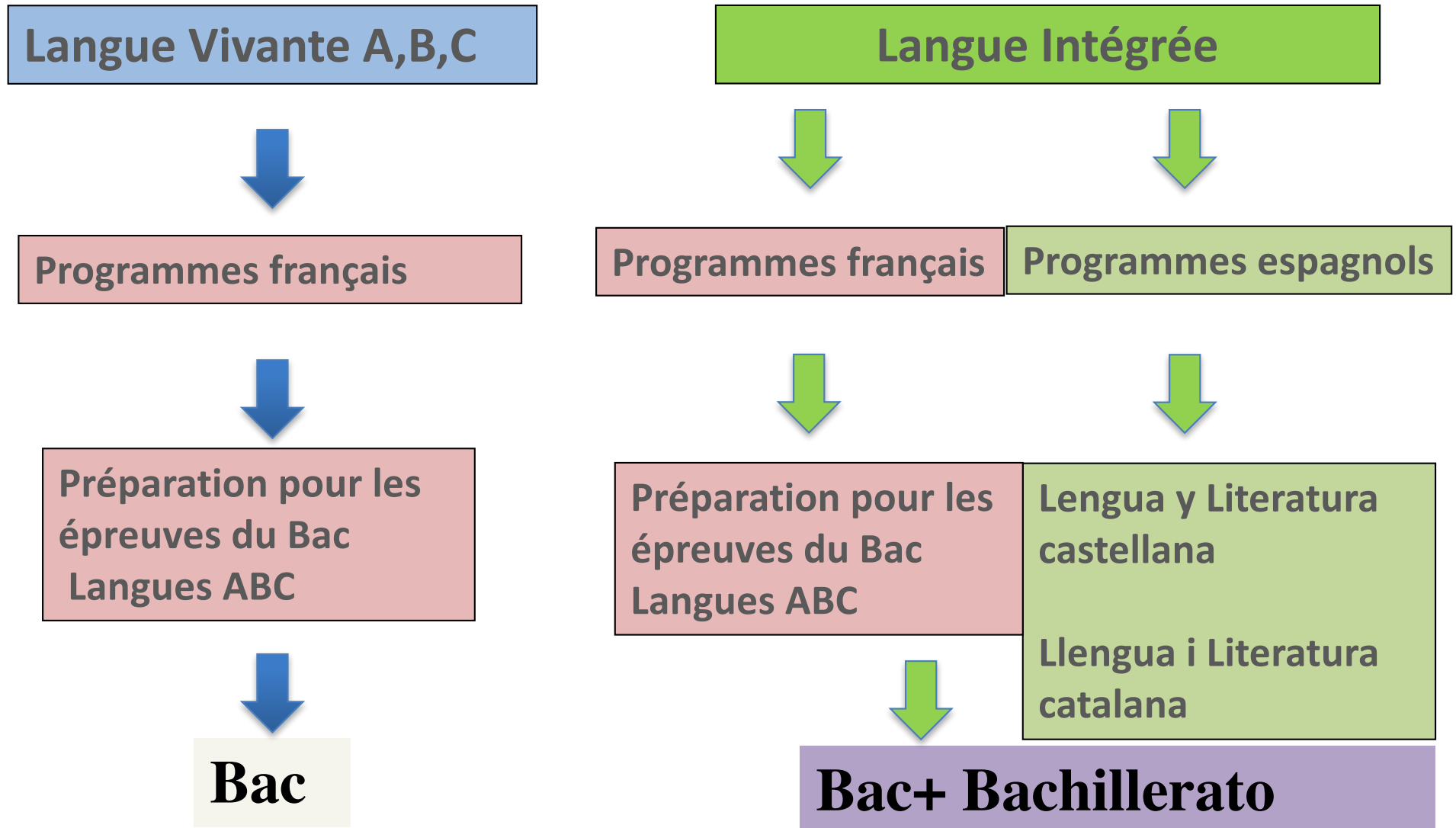
DROIT ET ECONOMIE

Série STMG

Langues A B (pas de langue C)

- **Mêmes programmes français que dans la voie générale**
- **Mêmes niveaux de langue (CECRL) que dans la voie générale**
- **Langue A: Niveau B1-B2 du Cadre européen (CECRL)
Anglais ou Espagnol**
- **Langue B: Niveau A2-B1 du Cadre européen (CECRL)
Anglais ou Espagnol ou Catalan**
- **Même organisation des Etudes espagnoles que dans la voie générale**
- **Enseignement du Catalan pour les élèves qui désirent el Bachillerato mais qui prennent Anglais ou Espagnol en Langue B**

Espagnol et Catalan Première 2020



Groupes organisés par
niveaux de langues
CECRL

Langue Vivante A,B,C



Programmes français



Préparation pour les
épreuves du Bac
Langues ABC



Bac

- Groupe Espagnol Avancé (LV A), (LV B)
- Groupe Espagnol (LV A), (LV B)
- Groupe Espagnol (LV B), (LV C)
- Groupe Catalan (LV B), (LV C)
- Groupe Catalan (LV B), (LV C)

Etudes espagnoles au LFB

**Matières de Première et de Terminale
Les épreuves du Bac**

+

Lengua y Literatura Española

Llengua i Literatura Catalana

*Historia y Geografía de España
(Sociales)*



Título de Bachillerato

Etudes espagnoles au LFB

- **Le *título de Bachillerato* n'est plus indispensable pour l'accès à l'université en Espagne**
- **Oui, pour l'obtention d'autres diplômes et d'autres démarches**
- **Oui, pour la Formation Professionnelle Supérieure (Bac+2) en Espagne**
- **Fortement conseillé (voir, indispensable) pour les élèves de nationalité espagnole**

Etudes espagnoles au LFB

**Espagnol *Lengua y Literatura* + LVA, LVB,
LVC**

3h en 1^{ère}
et T

Català *Llengua y Literatura* + LVB, LVC

2h en 1^{ère}
et T

***Historia y Geografía de España*
(Sociales)**

2h en 1^{ère}

Les choix pour les voies générales et technologiques

- Pour la **voie générale**, au 2^{ème} trimestre, chaque élève devra indiquer **3 enseignements de spécialité** qui l'intéressent pour la classe de 1^{re}
- Le conseil de classe du 2^{ème} trimestre émet des recommandations sur ces souhaits. **CONSEIL DE CLASSE SECONDES DU 2 AU 20 MARS**
- **Le choix des 3 spécialités** est validé au conseil de classe du troisième trimestre.
- Pour la **voie technologique**, l'élève et sa famille indiquent leur souhait qui fera l'objet d'une décision d'orientation au troisième trimestre après discussion avec l'équipe éducative.

■ Le LFB proposera des enseignements de spécialité

parmi les suivants :

- Mathématiques
- Physique-chimie
- Sciences de la Vie et de la Terre
- Sciences économiques et sociales
- Histoire géographie, géopolitique et sciences politiques
- Humanités, littérature et philosophie
- Langues, littératures et cultures étrangères Anglais et Espagnol

Les combinaisons EDS les plus fréquemment choisies par les élèves au LFB

Combinaisons les plus demandées	Nbre élèves
Maths/phys-chimie/SVT	74
Hist-géo géopolitique/maths/SES	42
Maths/phys-chimie/SES	37
Hist géo/humanité lit/SES	9
Maths/SES/SVT	9
Hist.géo géopolit/Humanité lit/LLCE ang	7
Hist géo/LLCE ang/SES	7
LLCE ang/Maths/SES	4
LLCE ang/Maths/Phy-chimie	3
Humanités litt/LLCE ang/SES	1

Les épreuves du baccalauréat

Les épreuves communes de contrôle continu (E3C)

LE SENS

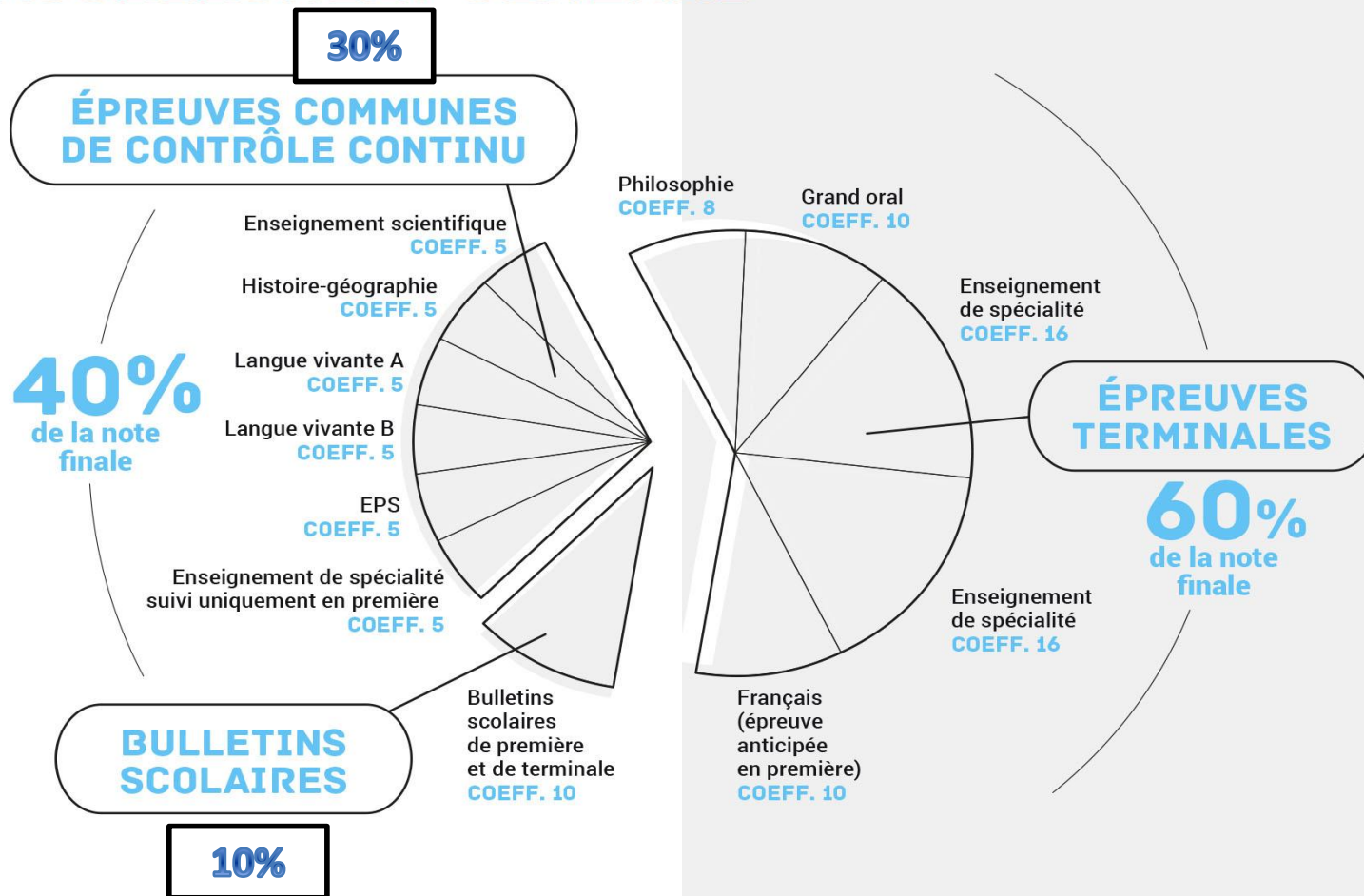
**Prendre en compte la régularité du travail de l'élève,
Eviter l'effet d'accumulation et le bachotage induit sur les deux derniers mois de la classe
de terminale**

LES 3 PRINCIPES-CLE de l'ORGANISATION des E3C

1. Des sujets nationaux disponibles dans une banque nationale
2. Des copies anonymées et corrigées par un autre enseignant que celui de l'année
3. Une notation harmonisée

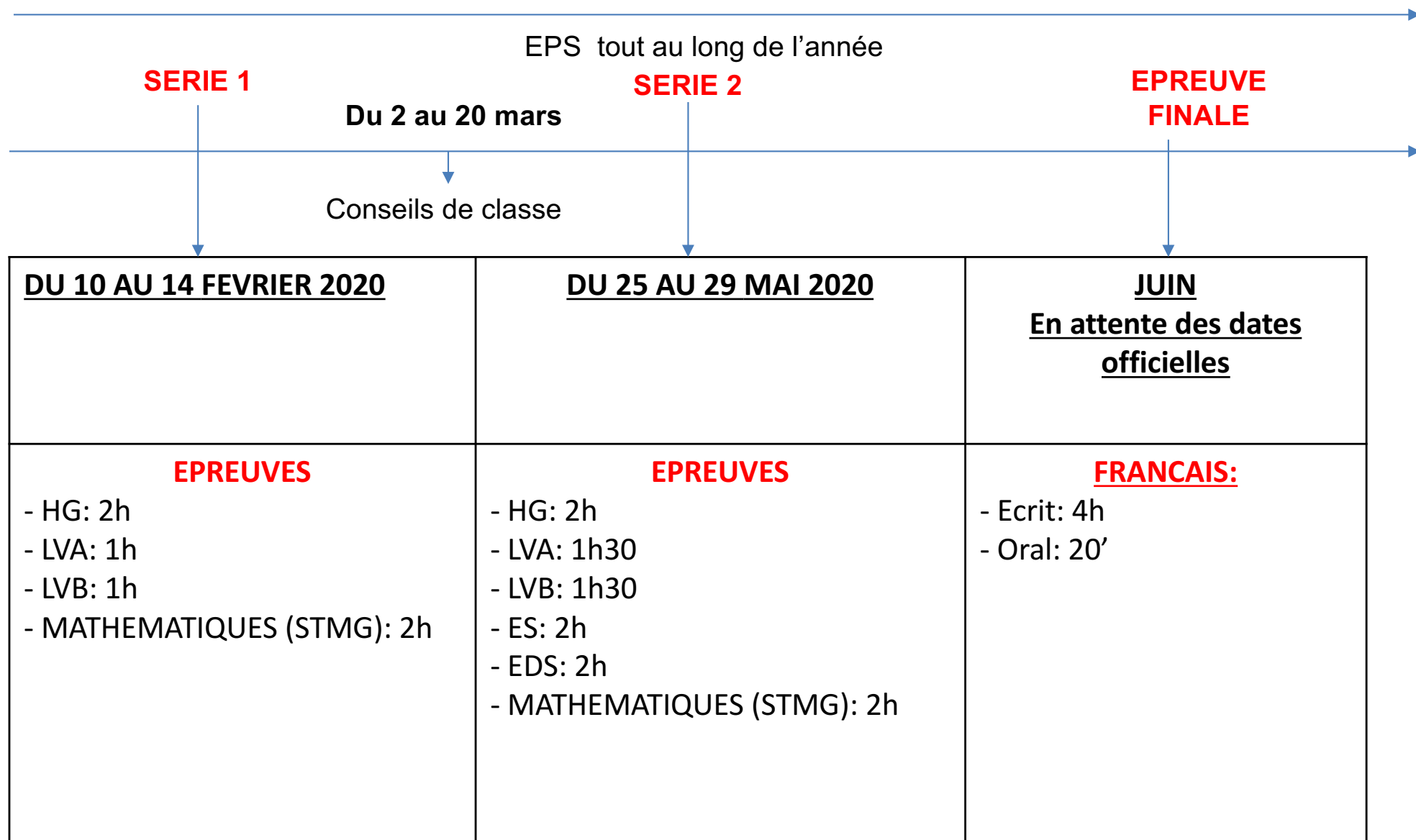
Un baccalauréat qui garde sa valeur nationale et qui garantit les mêmes droits

LES ÉPREUVES DU NOUVEAU BACCALAURÉAT GÉNÉRAL



Ministère de l'Éducation nationale et de la Jeunesse - Février 2019

REPARTITION DES EPREUVES SUR 2019-2020 AU LFB



Accès aux études supérieures en France 2021

LES RESSOURCES

1) Comment calculer sa note au bac

Vous trouverez via le lien ci-dessous le document qui synthétise les matières (avec leurs coefficients) et les modalités de prise en compte dans le calcul global du bac.

<https://www.letudiant.fr/bac/bac-2021/article/comment-sera-calculée-la-note-du-bac-2021.html>

2) Plate-forme «Parcoursup : l'orientation du lycée vers l'enseignement supérieur», EDUSCOL, mis à jour le 06/11/2019.

<https://eduscol.education.fr/cid146486/parcoursup.html>

3) L'orientation post-bac

La rubrique www.reussirsoncontrolecontinu.fr

<http://quandjepasselebac.education.fr/category/bac-2021/>, ce site permet de se préparer sereinement aux épreuves du contrôle continu. Un calendrier interactif décrit les épreuves et donne des conseils pratiques pour les réussir.

LYCÉE FRANÇAIS DE BARCELONE



LFB
aefe